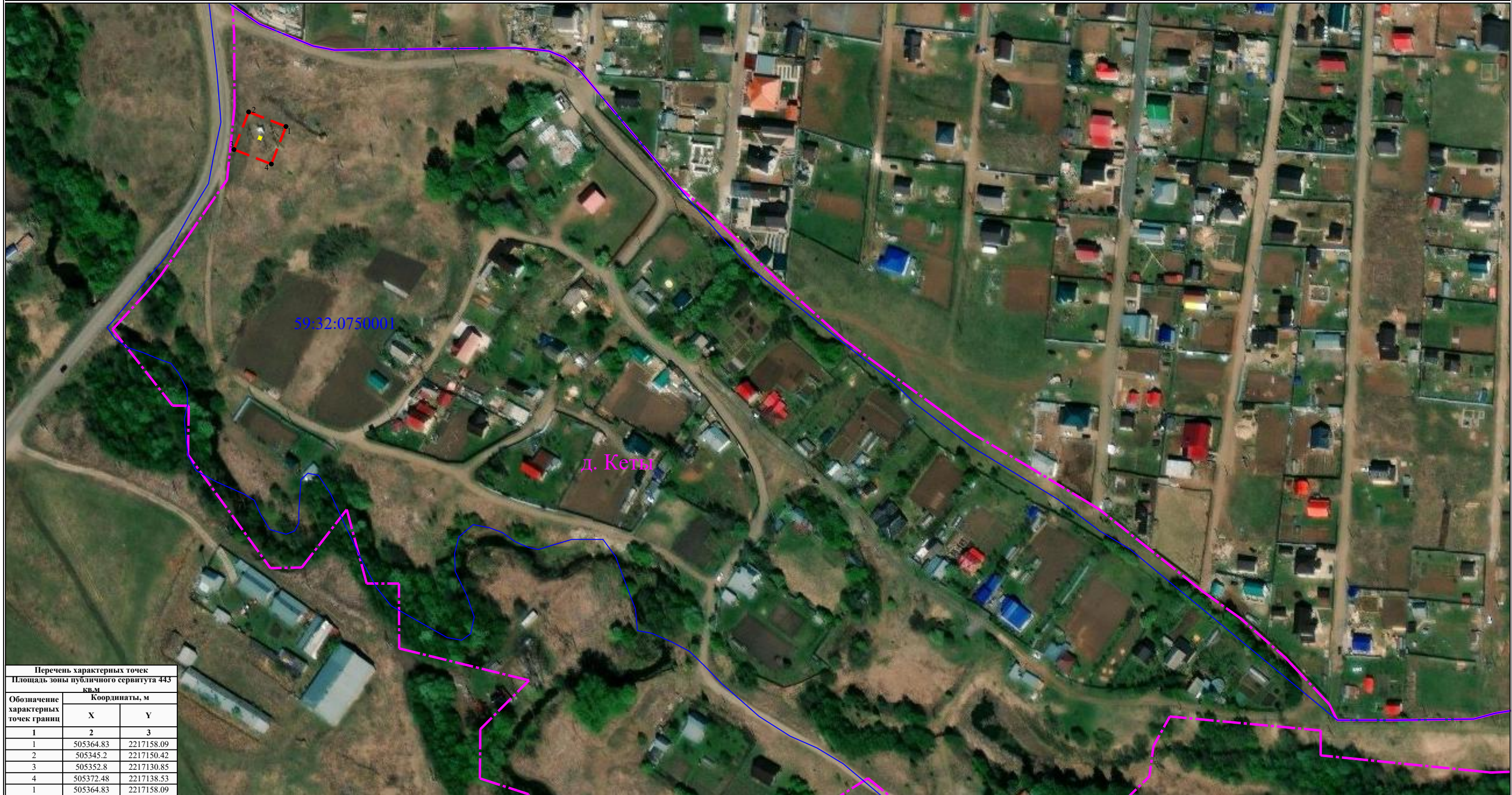


Схема расположения границ публичного сервитута
для эксплуатации объекта
ТП-47286



Перечень характерных точек		
Площадь зоны публичного сервитута 443 кв.м		
Обозначение характерных точек границ	Координаты, м	
	X	Y
1	2	3
1	505364.83	2217158.09
2	505345.2	2217150.42
3	505352.8	2217130.85
4	505372.48	2217138.53
1	505364.83	2217158.09

УСЛОВНЫЕ ОБОЗНАЧЕНИЯ

- границы устанавливаемого публичного сервитута
- ось линии, контур объекта
- границы муниципального образования, населенных пунктов
- границы кадастрового квартала
- границы земельных участков, попадающих в зону публичного сервитута

Масштаб 1:2000

- 1 - обозначение характерной точки границы устанавливаемого публичного сервитута
- :123 - кадастровый номер земельного участка
- 59:32:0000000 - кадастровый номер квартала
- г. Пермь - наименование муниципального образования, населенного пункта